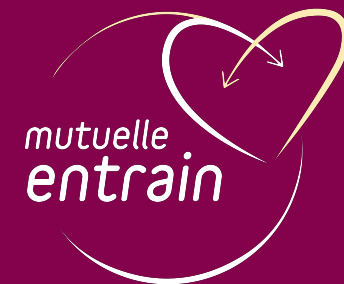


# **SEKOIA**

## Exemples de remboursement Garantie Alternative 2

# Savez-vous combien vous coûtent des **frais de séjour à l'hôpital** ?



Tarif moyen facturé

**838,98 €**

Remboursement  
Régime obligatoire SNCF

**838,98 €**

Base RO SNCF  
838,98€



Reste à charge

**0 €**

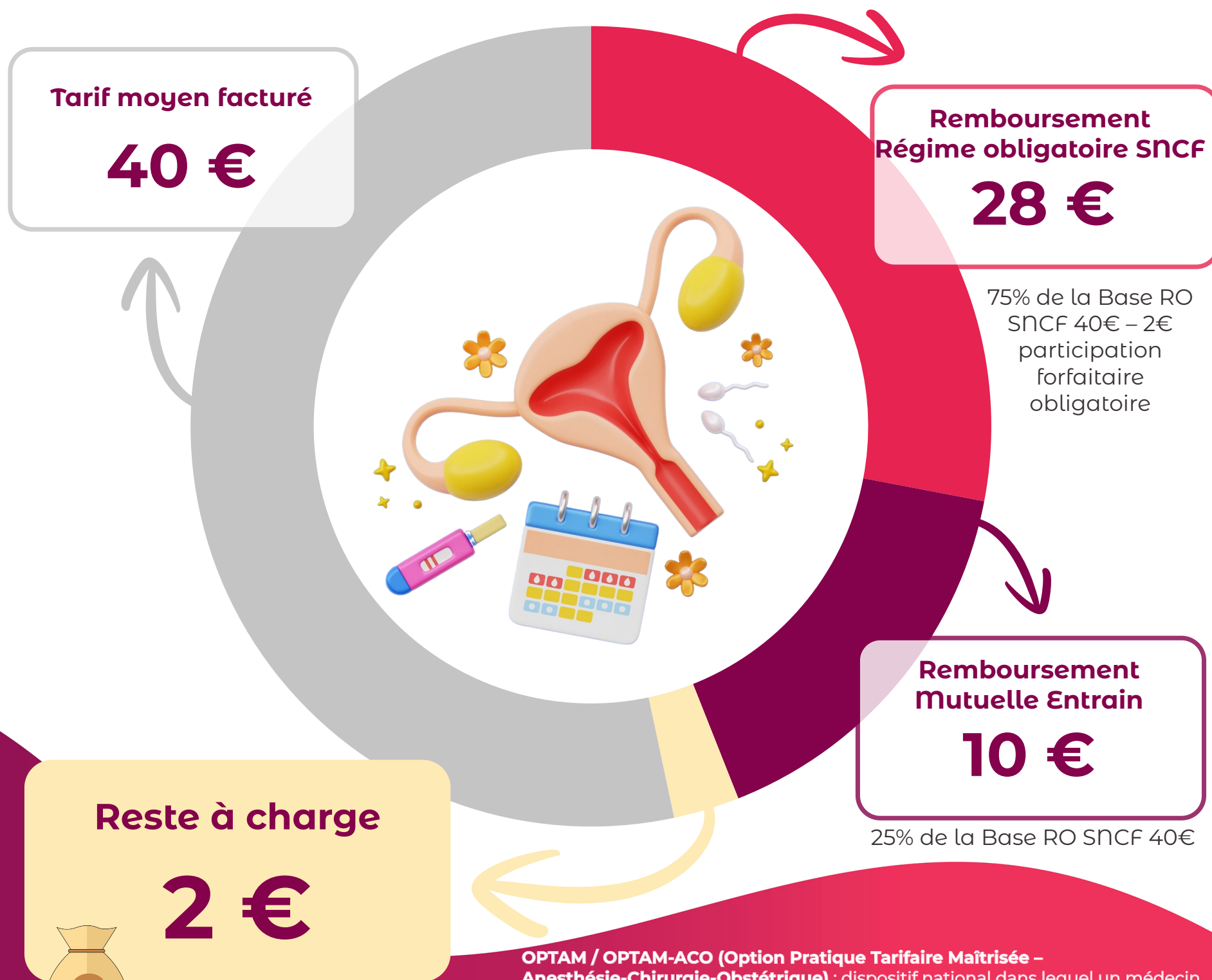


**Base RO SNCF (Base de remboursement du Régime obligatoire SNCF)** : montant de référence fixé par le Régime obligatoire SNCF, géré par la CPRP, pour chaque acte ou prestation de santé. Cette base sert au calcul du remboursement de l'Assurance maladie obligatoire SNCF.

Savez-vous combien vous coûte  
la consultation d'un **médecin spécialiste** ?



**Exemple pour un gynécologue obstétricien  
secteur 1 adhérent OPTAM ou OPTAM-ACO\***



**OPTAM / OPTAM-ACO (Option Pratique Tarifaire Maîtrisée – Anesthésie-Chirurgie-Obstétrique)** : dispositif national dans lequel un médecin s'engage à limiter ses dépassements d'honoraires. Les tarifs encadrés s'appliquent à tous les patients, y compris ceux relevant du Régime obligatoire SNCF.

**Secteur 1** : le médecin applique le tarif conventionnel sans dépassement d'honoraires. Ce tarif sert de référence pour le remboursement, quel que soit le régime.

Savez-vous combien vous coûte  
la consultation d'un **médecin spécialiste** ?



**Exemple pour un gynécologue obstétricien  
secteur 2 non adhérent OPTAM ou OPTAM-ACO**

Tarif moyen facturé

**66 €**

Remboursement  
Régime obligatoire SNCF

**15,25 €**

75% de la Base RO  
SNCF 23€ - 2€  
participation forfaitaire

Remboursement  
Mutuelle Entrain

**5,75 €**

25% de la Base RO SNCF 23€

Reste à charge

**45 €**



**OPTAM / OPTAM-ACO (Option Pratique Tarifaire Maîtrisée – Anesthésie-Chirurgie-Obstétrique)** : dispositif national dans lequel un médecin s'engage à limiter ses dépassements d'honoraires. Les tarifs encadrés s'appliquent à tous les patients, y compris ceux relevant du Régime obligatoire SNCF.

**Secteur 2** : honoraires libres (le médecin fixe ses prix).

**Participation forfaitaire** : montant réglementaire de X € appliqué à certains actes.

Savez-vous combien vous coûte une **prothèse auditive** ?



Pour une prothèse, si vous optez pour un équipement 100% santé

Prix limite de vente

**950 €**

Remboursement  
Régime obligatoire SNCF

**400 €**

100% de Base RO  
SNCF 400€

Remboursement  
Mutuelle Entrain

**550 €**

Équipement 100% santé  
intégralement pris en charge

Reste à charge

**0 €**



**100% Santé** : dispositif permettant un accès sans reste à charge à certains équipements en optique, audiologie et dentaire. La dépense est intégralement couverte par l'Assurance maladie obligatoire et la complémentaire santé.

Savez-vous combien vous coûte une **prothèse auditive** ?



Pour une prothèse, si vous optez pour un équipement hors 100% santé

Tarif moyen  
**1515 €**

Remboursement  
Régime obligatoire SNCF  
**400 €**

100% de Base RO  
SNCF 400€

Remboursement  
Mutuelle Entrain  
**100 €**

Forfait de remboursement  
jusqu'à 100 € par oreille

Reste à charge  
**1015 €**



**Forfait de remboursement** : somme maximale que votre complémentaire santé peut vous rembourser pour un équipement (lunettes, appareil auditif, prothèse, etc.). Son montant dépend du niveau de garantie prévu dans votre contrat.

# Savez-vous combien vous coûtent des **verres progressifs** de lunette ?

mutuelle  
**entraïn**

Pour un équipement 100% santé

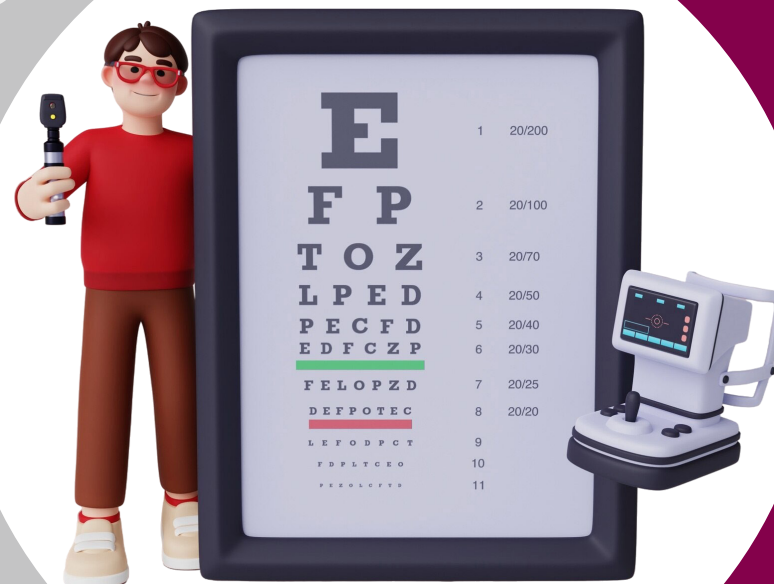
Prix limite de  
vente/verre

**90 €**

Remboursement  
Régime obligatoire SNCF

**27 €**

100% de Base de  
RO SNCF 27 €



Remboursement  
Mutuelle Entraïn/verre

**63 €**

Équipement 100% santé  
intégralement pris en charge

Reste à charge

**0 €**



**100% Santé** : dispositif permettant un accès sans reste à charge à certains équipements en optique, audiologie et dentaire. La dépense est intégralement couverte par l'Assurance maladie obligatoire et la complémentaire santé.

Savez-vous combien vous coûtent des **verres progressifs** de lunette ?



Pour un équipement hors 100% santé

Prix moyen/verre

**246 €**



Remboursement  
Régime obligatoire SNCF

**0,05 € / verre**

100% de Base RO  
SNCF 0,05 €

Remboursement  
Mutuelle Entrain/verre

**0,05 € +  
99,95 €**

100% de Base de RO SNCF 0,05 € +  
Forfait de remboursement jusqu'à  
100€ par verre

Reste à charge/verre

**145,95 €**

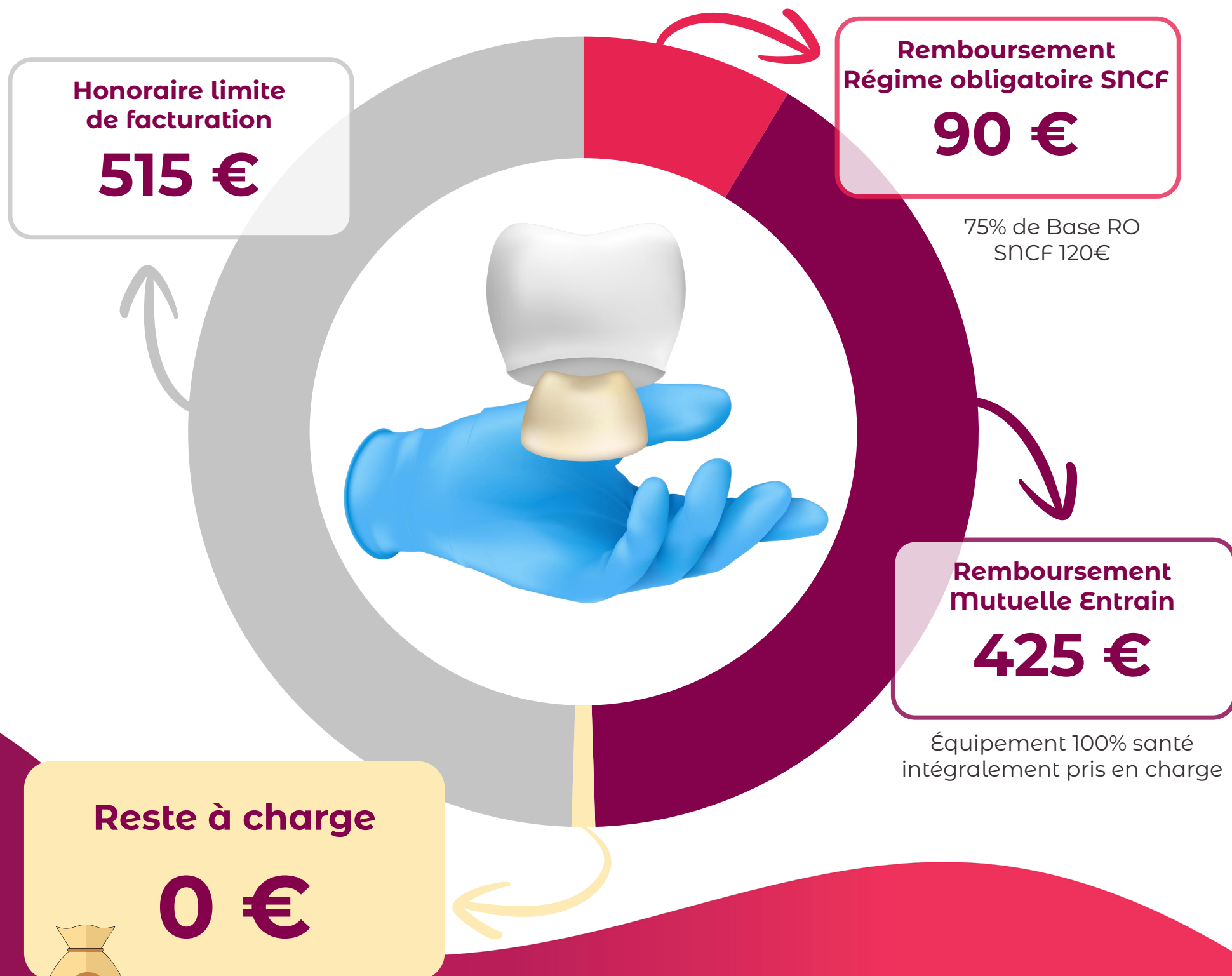


**Forfait de remboursement** : Somme maximale que votre mutuelle (avec la Sécurité sociale) peut vous rembourser pour un équipement de santé (lunettes, appareil auditif, prothèse, etc.). Son montant dépend du niveau de garantie que vous avez choisi dans votre contrat.

Savez-vous combien vous coûtent des **prothèses dentaires** ?



Pour un équipement 100% santé



Honoraire limite de facturation

**515 €**

Remboursement Régime obligatoire SNCF

**90 €**

75% de Base RO SNCF 120€

Remboursement Mutuelle Entrain

**425 €**

Équipement 100% santé intégralement pris en charge

Reste à charge

**0 €**



**100% Santé** : dispositif permettant un accès sans reste à charge à certains équipements en optique, audiologie et dentaire. La dépense est intégralement couverte par l'Assurance maladie obligatoire et la complémentaire santé.

# Savez-vous combien vous coûtent des **prothèses dentaires** ?



Pour un équipement hors 100% santé

Prix moyen

**561,99 €**



Remboursement  
Régime obligatoire SNCF

**90 €**

75% de Base de  
RO SNCF 120€

Remboursement  
Mutuelle Entrain

**90 €**

150% de la BR 120 € - 75%  
Base de RO SNCF déjà  
remboursé

Reste à charge

**381,99 €**



**Base RO SNCF (Base de remboursement du Régime obligatoire SNCF)** : montant de référence fixé par le Régime obligatoire SNCF, géré par la CPRP, pour chaque acte ou prestation de santé. Cette base sert au calcul du remboursement de l'Assurance maladie obligatoire SNCF.

Bénéficiez également d'un forfait  
**médecine douce chez un professionnel  
avec diplôme d'état**



Acupuncteur

Diététicien

Ostéopathe

Pédicure

Étiopathe

Podologue

Chiropracteur

Homéopathe

Forfait annuel

**80 €**

